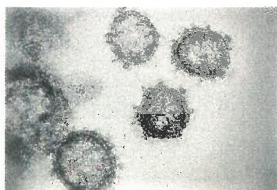


中部地域の皆様へ

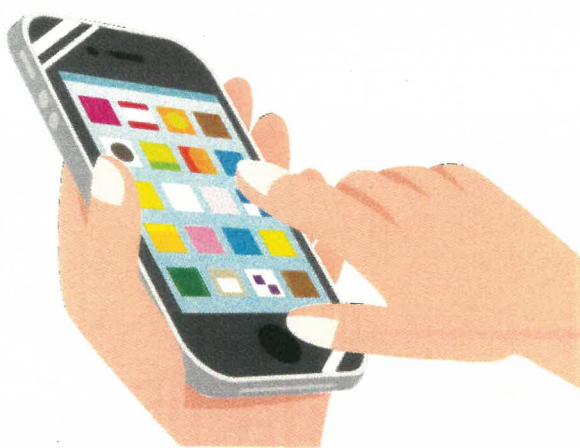
COVID-19



# 新型コロナウイルス感染症 スマホを使って即問診！

## 中部地区医師会PCR検査システムの活用について

中部地区医師会では、新型コロナウイルス感染症のPCR検査までの問題点として浮き彫りとなった、地域住民や医療機関からの検査依頼を国の判断基準から検査が受けられない、電話による連絡が取りにくい、県内検査機関が少なく県外での検査となり結果報告まで時間がかかる等の対策が重要なカギとなることから、これらの問題を解決すべくこの度PCR検査センターを**8月3日より**設置する事になりました。



更に当医師会はPCR検査センターを設置するに当たり、携帯サイトを開設致しました。

**新型コロナ感染症を疑う方が、新型コロナウイルス感染症の検査が必要かどうかの問診により迅速・安全・効率的に判断できるシステムとなっております。検査が必要な場合には診察、検体採取を行う医療機関(中部地区の協力医療機関)を紹介するシステムです。**※紹介となった場合は必ず医療機関への電話予約が必要

**中部地区にお住まいの方で、発熱や渡航歴、接触歴等により新型コロナウイルス感染症を疑わせる症状のある方は、下記のQRコードより携帯サイトにアクセスするか、中部地区医師会ホームページに記載されているQRコードよりアクセス願います。**

[問診サイト QRコード](#)



令和2年8月3日