

教 義 第 786 号
令和 2 年10月15日

各市町村教育委員会主管課長
各 公 立 小 中 学 校 長
各 教 育 事 務 所 長 } 殿

県教育庁義務教育課
課長 目取真 康司
(公印省略)

修学旅行等の学校行事におけるバスの利用について (依頼)

平素から、本県の教育活動に御理解と御協力を賜り、感謝申し上げます。

みだしのことについて、令和 2 年10月14日付け事務連絡で、文部科学省初等中等教育局児童生徒課より依頼があります。

ついては、学校においては、修学旅行等の行事实施に際し、別紙の事務連絡の内容を御確認の上御検討いただきますようよろしくお願いいたします。

市町村教育委員会及び教育事務所においては、学校の支援をよろしくお願いいたします。

記

〈送付資料〉

- 【事務連絡】修学旅行等の学校行事におけるバスの利用について

＜この件の担当＞
県教育庁義務教育課学力向上推進室
指導主事 江谷 一 (えたに はじめ)
〒900-8571 那覇市泉崎1-2-2
TEL (098) 866-2741 FAX (098) 866-2750
e-mail : etanijm@pref.okinawa.lg.jp

国土交通省からの依頼を受け、修学旅行等の学校行事におけるバスの利用について周知するものです。

事務連絡
令和2年10月14日

各都道府県教育委員会担当課
各指定都市教育委員会担当課
各都道府県私立学校主管課
附属学校を置く各国立大学法人担当課
附属学校を置く各公立大学法人担当課
小中高等学校を設置する学校設置会社を
所轄する構造改革特別区域法第12条
第1項の認定を受けた各地方公共団体の担当課

御中

文部科学省初等中等教育局児童生徒課

修学旅行等の学校行事におけるバスの利用について

標記について、国土交通省から別添のとおり依頼がありましたので、お知らせします。各学校や学校設置者において修学旅行等（学校行事として行われる修学旅行、遠足、社会科見学、移動教室、体験活動など）の実施に向け、貸切バスの利用を検討される場合には、別添のバス協会の相談窓口一覧の連絡先に問い合わせいただくことが可能です。

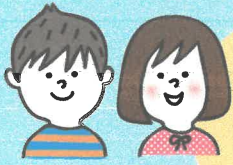
また、地方運輸局、運輸支局、地方バス協会等からバスの安全性等の説明の要望があった際には、可能な範囲で御対応いただきますようお願いいたします。

本件について、域内の市区町村教育委員会、所管又は所轄の学校及び学校法人に対しても、周知いただきますようお願いいたします。

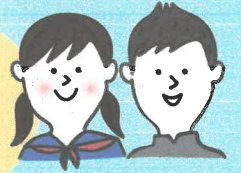
<本件連絡先>

文部科学省初等中等教育局児童生徒課

電話：03-5253-4111（内線 2389）



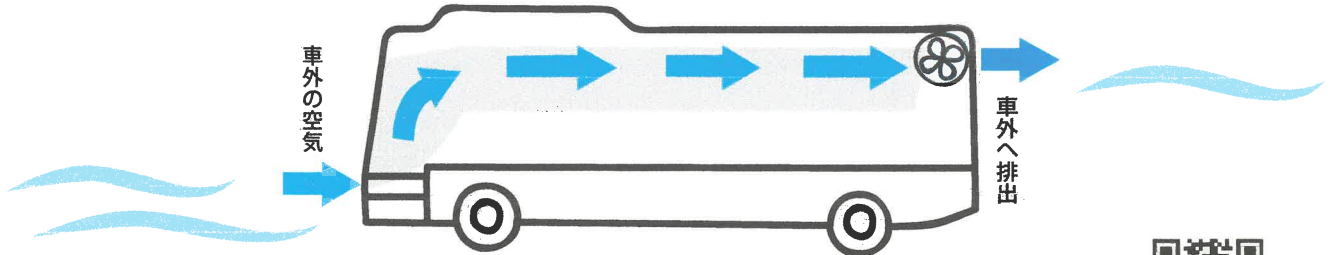
修学旅行等で 貸切バスをご利用の皆様へ 安心してご乗車ください



貸切バスは **換気が優れた** **消毒が徹底された** 乗り物です

約5分で車内の空気が入れ替わります

新幹線と同じレベルの高い換気性能です



車内の空気が入れ替わる様子をご紹介します

交通研 バス換気 で検索



車内のすみずみまで消毒を徹底しています

手すり等お客様が手を触れる箇所を入念に消毒しています



貸切バスにおける新型コロナウイルス感染予防の取組をご紹介します

バス協会 コロナ対策 で検索



Q バスの座席の間隔は空けなきゃダメなの？



A 上に書いたような換気、消毒や旅のエチケット等の対策により座席の間隔を空けることなくご利用いただけます

旅のエチケット



会話や飲食を控え、マスク着用、手指消毒にご協力お願いいたします



公益社団法人 日本バス協会

バス協会の相談窓口一覧

協会名	〒	住所	電話	ファックス
一般社団法人北海道バス協会	060-0001	札幌市中央区北1条西19-2	011-621-4161	011-621-1566
公益社団法人青森県バス協会	030-0843	青森市大字浜田字豊田139-21青森県交通会館	017-739-0571	017-739-0573
公益社団法人岩手県バス協会	020-0878	盛岡市肴町4-5カガヤ肴町ビル4階	019-651-0680	019-651-0740
公益社団法人宮城県バス協会	983-0861	仙台市宮城野区鉄砲町1-2猪股ビル3階	022-295-9894	022-295-9896
公益社団法人福島県バス協会	960-8165	福島市吉倉字吉田40福島県自動車会館	024-546-1478	024-546-1473
公益社団法人秋田県バス協会	010-0962	秋田市八橋大畑2-12-55秋田県自動車会議所2階	018-863-5349	018-864-4549
一般社団法人山形県バス協会	990-2161	山形市大字漆山字行段1422	023-686-6135	023-686-6168
一般社団法人茨城県バス協会	310-0913	水戸市見川町2440-1茨城県トラック総合会館	029-306-8700	029-303-8701
一般社団法人栃木県バス協会	321-0169	宇都宮市八千代1-4-12	028-658-2622	028-658-2923
一般社団法人群馬県バス協会	379-2166	前橋市野中町588	027-261-2072	027-261-5537
一般社団法人埼玉県バス協会	330-0063	さいたま市浦和区高砂2-2-15埼玉県交通会館内	048-824-5539	048-831-5416
一般社団法人千葉県バス協会	260-0855	千葉市中央区市場町7-9千葉県土地開発公社内	043-215-8805	043-215-8807
一般社団法人東京バス協会	151-0061	渋谷区初台1-34-14初台TNビル1階	03-3379-2441	03-3378-9970
一般社団法人神奈川県バス協会	222-0033	横浜市港北区新横浜2-11-1神奈川県トラック総合会館4階	045-548-3521	045-472-8008
一般社団法人山梨県バス協会	406-0034	笛吹市石和町唐柏1000-7山梨県自動車総合会館	055-262-1201	055-262-1202
公益社団法人新潟県バス協会	950-0088	新潟市中央区万代1-6-1万代シティバスセンタービル3階	025-247-8131	025-243-9793
公益社団法人長野県バス協会	380-0935	長野市大字中御所鶴田560-4	026-226-3288	026-226-3654
公益社団法人富山県バス協会	930-0992	富山市新庄町字馬場24-2富山県自動車会館	076-424-9317	076-492-3168
公益社団法人石川県バス協会	920-8213	金沢市直江東1-2石川県自動車会館2階	076-225-7560	076-225-7510
公益社団法人福井県バス協会	918-8023	福井市西谷1-1401福井県自動車会館2階	0776-34-1730	0776-34-1748
公益社団法人岐阜県バス協会	501-6133	岐阜市日置江2648-2岐阜県自動車会館5階	058-279-3700	058-279-3709
一般社団法人静岡県バス協会	420-0031	静岡市葵区呉服町1-20呉服町タワー2階	054-255-9281	054-251-5305
公益社団法人愛知県バス協会	466-8558	名古屋市中区和区滝子町30-16愛知県自動車会館	052-613-8133	052-613-8143
公益社団法人三重県バス協会	514-0303	津市雲出長常町1190-1	059-234-1101	059-234-0616
一般社団法人滋賀県バス協会	524-0104	守山市木浜町2298-4グリーンルーフ2F	077-585-8333	077-585-8335
一般社団法人京都府バス協会	612-8418	京都市伏見区竹田向代町51-5京都自動車会館	075-691-6517	075-681-9499
一般社団法人大阪バス協会	530-0004	大阪市北区堂島浜2-1-25中央電気倶楽部4階	06-6341-8006	06-6348-9500
公益社団法人兵庫県バス協会	650-0011	神戸市中央区下山手通4-15-8	078-391-0543	078-331-2495
公益社団法人奈良県バス協会	630-8244	奈良市三条町511-3奈良交通第2ビル5階	0742-25-2110	0742-23-0208
公益社団法人和歌山県バス協会	640-8404	和歌山市湊1106	073-422-8090	073-433-4049
一般社団法人鳥取県バス協会	680-0006	鳥取市丸山町246-10	0857-22-2724	0857-22-2726
一般社団法人島根県旅客自動車協会	690-0821	松江市上東川津町1238松江一畑交通株式会社 2階	0852-60-0928	0852-60-0805
公益社団法人岡山県バス協会	701-1133	岡山市北区富吉5301-8岡山県自動車会館2階	086-259-5582	086-259-5506
公益社団法人広島県バス協会	732-0056	広島市東区上大須賀町1-16交通会館ビル2階	082-261-3238	082-261-1743
公益社団法人山口県バス協会	753-0821	山口市葵1-5-58	083-922-5031	083-925-8242
一般社団法人徳島県バス協会	771-1156	徳島市応神町応神産業団地1-6	088-641-3617	088-641-3627
一般社団法人香川県バス協会	760-0021	高松市西の丸町1-26大川バスビル3階	087-851-2320	087-821-6161
一般社団法人愛媛県バス協会	790-0067	松山市大手町1-7-4伊予鉄大手町ビル2階	089-931-4094	089-931-5054
一般社団法人高知県バス協会	781-5103	高知市大津乙1879-9	088-866-0505	088-866-0506
一般社団法人福岡県バス協会	812-0013	福岡市博多区博多駅東3-10-17陸運会館5階	092-431-9704	092-452-3761
一般社団法人佐賀県バス・タクシー協会	849-0928	佐賀市若楠2-7-2佐賀県交通会館	0952-31-2341	0952-31-2342
一般社団法人長崎県バス協会	850-0032	長崎市興善町4-6	095-822-9018	095-826-6411
一般社団法人熊本県バス協会	860-0806	熊本市中央区花畑町4-1太陽生命熊本第2ビル9階	096-352-9694	096-352-9670
一般社団法人大分県バス協会	870-0907	大分市大津町3-4-13大分県交通会館3階	097-558-3946	097-558-0308
一般社団法人宮崎県バス協会	880-0902	宮崎市大淀4-5-3南宮崎駅前ビル1号館3階	0985-51-0158	0985-51-0159
公益社団法人鹿児島県バス協会	890-0064	鹿児島市鴨池新町12-12第2岩崎ビル5階	099-252-8670	099-252-8674
一般社団法人沖縄県バス協会	900-0015	那覇市久茂地1-2-28よなみなビル3階	098-867-2316	098-863-5926
公益社団法人日本バス協会	100-0005	千代田区丸の内3-4-1新国際ビル9階	03-3216-4011	03-3216-4016

* バスに関する質問・ご不明点などお気軽にご相談ください。